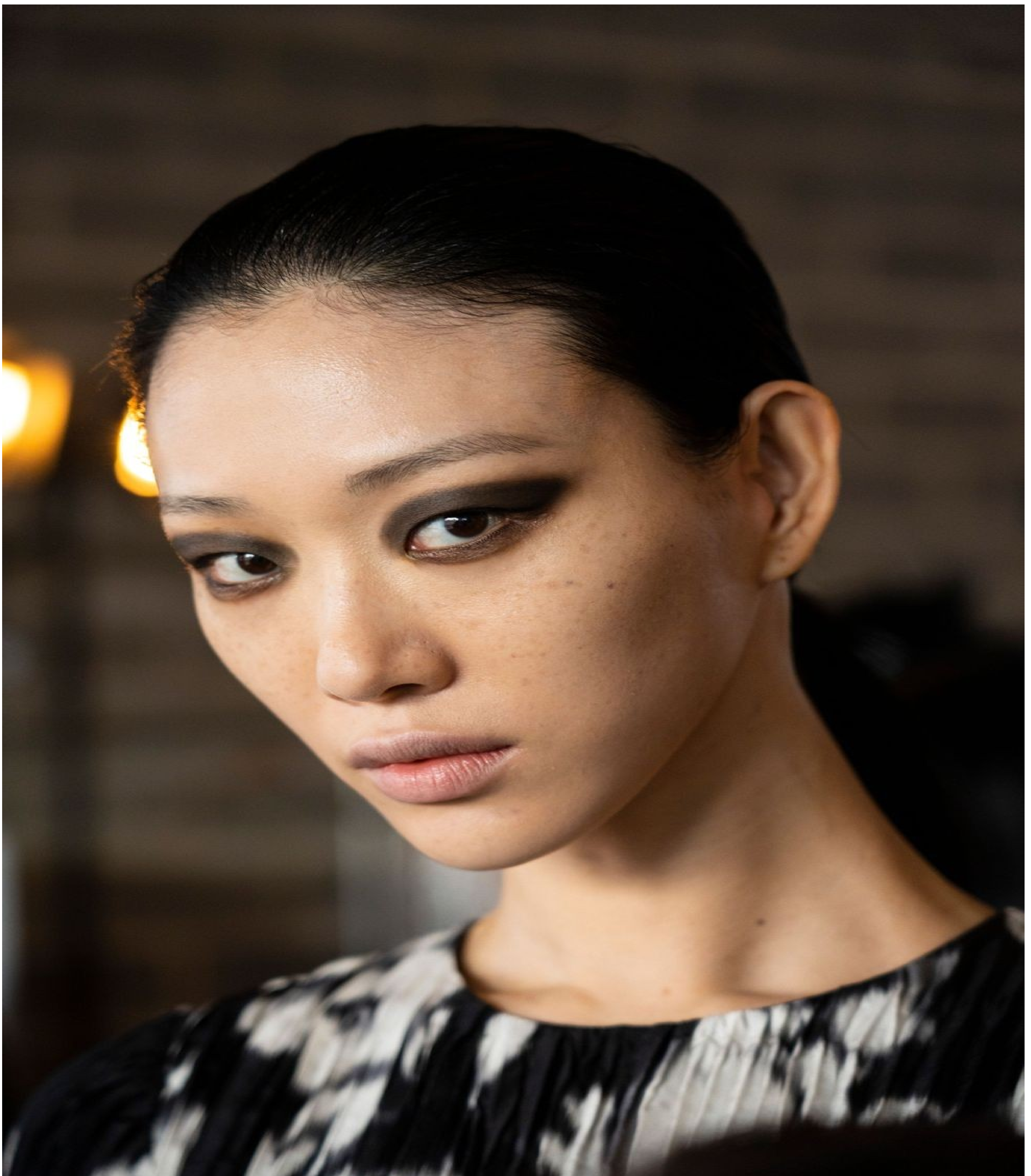


# 2022 秋冬流行彩妝

## 現代煙熏眼妝

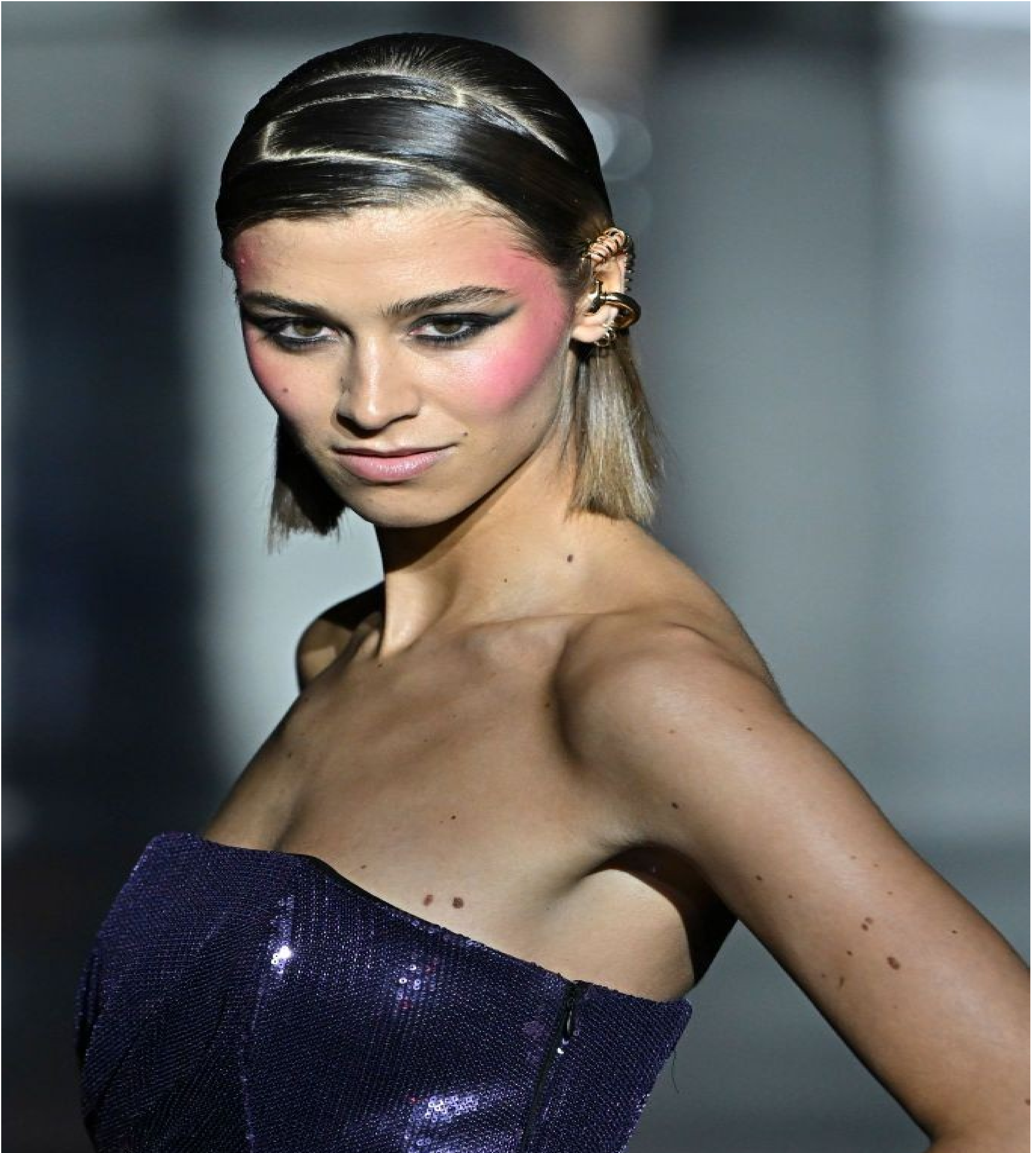
受到1960年代、煙燻效果靈感發想。整體妝感不是全黑，而漸層的黑茶色，目的使眼睛妝感更加柔和。

資料統整：早川 涉 助理教授



## 1980年代 腮紅

1980年代腮紅特色、整體效果從眉骨上方至顴骨下方、整體想表達，如POP的效果。



## 薔薇花彩妝造型

整體來彩妝TONE以薔薇花，粉紅色做打底。包括腮紅、眼妝、唇色，使妝感呈現溫柔效果。



## 飛翼眼線

飛翼眼線、設計長度。他可引響(彩妝)眼影、唇色、腮紅的平衡效果。



## 芭比彩妝效果

眼部彩妝，像貓的眼睛一樣。拉長放電的效果。



參考資料

<https://www.elle.com/runway/g39101284/fashion-week-makeup-trends-fall-winter-2022>

/