

## Wolf cut 狼剪」是什麼

資料整理：呂佩芸專技副教授

「狼尾頭」( Wolf Cut Hair ) 在日本又被稱作『鮑伯狼剪』或是或是『羽毛狼剪』，保留頭頂至耳朵處的髮量感，耳下刻意髮絲打薄並長於外層的頭髮，再利用層次剪法使臉周的髮長逐漸向下延伸，宛如羽毛的跳躍感以及髮尾處呈現出狼尾巴的線條，搭配上自然慵懶的捲翹度就是狼尾頭的重點之處。

狼尾頭可以是肩上的短髮長度，也可以是及肩甚至是肩下的中長髮造型。由於層次分層明顯，不同角度看上去都能呈現出不一樣的髮型感受。日本女星戶田惠梨香在這股狼尾頭風潮吹起之前就曾率先嘗試，帶點叛逆的感覺就連給人甜美印象的佐佐木希也在今年剪了層次相當顯著的狼尾頭。而在冬季日劇〈同期的櫻〉中以一襲狼尾頭現身的高畑充希，可時髦又可以展演可愛鄰家女孩感的狼尾頭又再次引發了日本女生的討論度。

羽毛剪、狼尾頭正式回歸！日本女星都在剪的時髦層次髮魅力一次搞懂



原文網址: <https://www.niusnews.com/=P2e759s1> ©

妞新聞 www.niusnews.com 女生這麼帥可以？前短後長的

「狼尾頭 Wolf Cut」成爆紅髮型趨勢！

1. Wolf cut 狼剪重點 1：營造後腦勺空氣感：Wolf cut 保留了高層次「內長外短」的重點，再加上空氣感元素，讓層次向內或向外捲翹，營造蓬鬆輕盈感，改變了大家對 Wolf cut 野性、俐落的既定印象



2. Wolf cut 狼剪重點 2：自然捲度修飾臉頰瘦小臉：及肩中長髮的 Wolf cut 是今夏最多日本女孩 pick 的長度！不僅可以用層次修飾出完美的頭型與下顎線弧度，想搭配公主頭編髮、低馬尾造型也超適合～



3. 長髮 Wolf cut 狼剪：長髮也可以帥成這樣！許多人對 Wolf cut 的印象還停留在肩膀以上的中短髮造型，不過日前韓國超模崔素拉嘗試長髮與 Wolf cut 的組合，暗黑系帥度破表，原來**想走帥氣風格不一定要剪短！**怕頭髮會亂翹、層次不敢打太高也不用擔心，低層次的 Wolf cut 搭配不規則的自然彎度，也能營造出低調又有變化的空氣感造型！
4. 撕漫系蘿莉 Wolf cut 狼剪想和別人不一樣，這款 Wolf cut 一定要筆記起來！**臉頰兩側由上往下打出「羽毛剪」的層**

次，外側頭髮也用造型髮品加強出髮絲線條，配上齊瀏海造型，簡直就是從漫畫中走出來的黑暗系小蘿莉。

5. 溫柔內捲 Wolf cut 狼剪將外側蓬鬆弧度的重點轉換到內側，兩頰剪出羽毛感的層次後往內吹整，髮尾依舊維持外翹狼尾造型，修飾圓臉之餘，又讓 Wolf cut 多了幾分溫柔氣質感！



6. 飄逸外翹 Wolf cut 狼剪

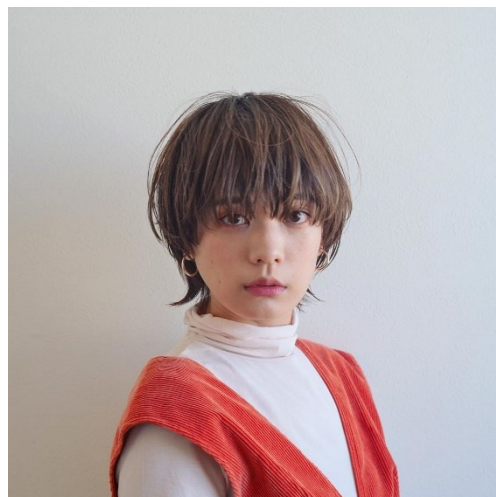


@i\_icaruswalksInstagram

7. 直髮貼耳公主切 Wolf cut 狼剪：Wolf cut 跟最夯瀏海「公主切」一起剪也超搭！將兩頰的不規則層次換成公主切齊髮尾，而後方則維持外翹的狼尾造型，結合兩款時下最流行的髮型，打造出截然不同的個性美。



8. Wolf cut 狼剪搭配漸層染：超有個性的 Wolf cut 當然要配上獨一無二的挑染～不論是在內層較長的狼尾還是外層髮尾做挑染都能為髮型加分，也可以延伸至頭頂處，嘗試最流行的瀏海染或髮帶染！



9. Wolf cut 狼剪搭配羊毛捲飄逸帥氣的 Wolf cut 配上羊毛捲，就像狼愛上綿羊般有種讓人著迷的衝突美，髮量濃密但還是想嘗試小捲度造型的人，千萬別錯過這款髮型！



資料來源：<https://www.niusnews.com/=P2e759s1>

「狼尾頭」( Wolf Cut Hair ) 在日本又被稱作『鮑伯狼剪』或是或是『羽毛狼剪』，保留頭頂至耳朵處的髮量感，耳下刻意髮絲打薄並長於外層的頭髮，再利用層次剪法使臉周的髮長逐漸向下延伸，宛如羽毛的跳躍感以及髮尾處呈現出狼尾巴的線條，搭配上自然慵懶的捲翹度就是狼尾頭的重點之處。

資料來源：<https://www.niusnews.com/=P2e759s1> © 妞新

聞 / [www.niusnews.com](http://www.niusnews.com)